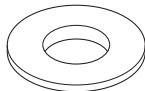


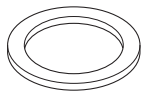
KVK 穴径変換アダプター[Z24-36-38シリーズ] 取り付け手順書

- このアダプターは取付穴が大きいカウンターに、取付部φ21の水栓を取り付ける場合に使用する専用部品です。他の用途では使用しないでください。

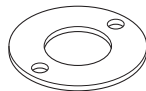
【同梱部品】



台座



シートパッキン

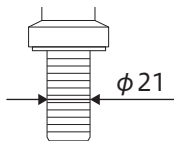


座金

取り付け手順

1 取り付け前の確認

- ① 水栓の取付部がφ21であることを確認してください。



- ② 水栓取付穴径と、取付板の厚みを確認してください。

- 穴径がφ34～39の範囲であること。
- 板の厚みが、5mm以上20mm以下であること。

上記の範囲以外の場合は、取り付けできません。



2 カウンターの清掃

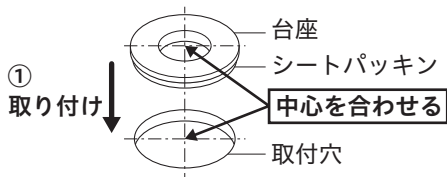
アダプター取り付け前にカウンターの取付部をきれいにしてください。

3 穴径変換アダプターの取付

- ① 台座の下にシートパッキンを合わせ、取付穴と台座の中心が合うように取り付けます。

【△注意】

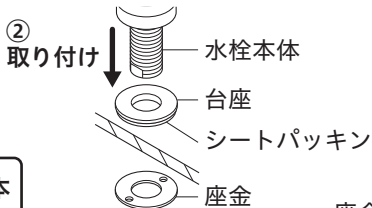
中心からずれると、取り付けできなくなる場合があります。



- ② 台座の穴を通して水栓を取り付けます。

水栓の取り付け方は、水栓の施工説明書を参照してください。

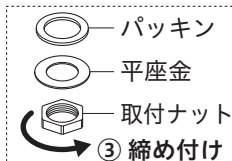
- ③ カウンター下面側から水栓の取付部に座金を通し、取付ナット類(水栓に同梱)でしっかりと本体を固定してください。



【お願い】

水栓が台座の上で動かないよう、本体をしっかり保持しながら施工してください。

本体と台座が擦れて、台座表面(めっき面または、塗装面)に傷がつくおそれがあります。



座金より下は水栓の同梱部品を使用します。固定方法については、水栓の施工説明書を参照してください。製品により部品が異なる場合があります。

③ 締め付け