



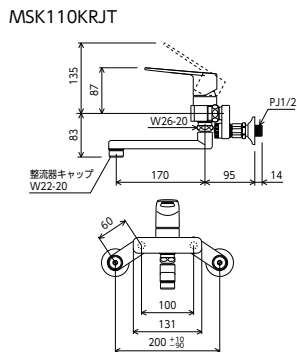
キッチン

楽締めのシングル混合栓



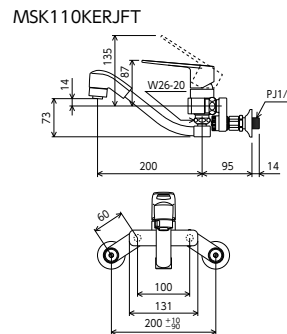
シングル混合栓
MSK110KRJT 170mmパイプ付
¥31,600 (税込¥34,760) 1 4
MSK110KZRJT 170mmパイプ付
¥33,300 (税込¥36,630) 1 4
JIS 楽締 証 逆止弁 マルチ 部品一覧P.416

■寒冷地用は逆止弁なし



シングルシャワー付混合栓
MSK110KERJFT 200mmパイプ付
¥36,400 (税込¥40,040) 1 4
MSK110KZERJFT 200mmパイプ付
¥38,100 (税込¥41,910) 1 4
JIS 楽締 証 NSF ショワー 逆止弁 マルチ 部品一覧P.416

■寒冷地用は逆止弁なし
※シャワーヘッド部は固定式です。



シャワー吐水 ストレート吐水

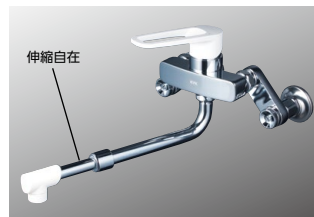


快適NSFシャワー
手触りがよく中抜け感がなく水ハネが少ない快適シャワーです。 MSK110K(E)RFUTタイプ



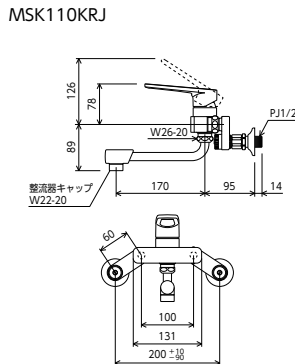
シングル混合栓
MSK110KRJ 170mmパイプ付
¥29,800 (税込¥32,780) 1 4
MSK110KZRJ 170mmパイプ付
¥31,400 (税込¥34,540) 1 4
JIS 楽締 証 逆止弁 マルチ 部品一覧P.416

■寒冷地用は逆止弁なし

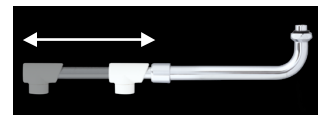


伸縮自在
シングル混合栓
MSK110KRJRS
¥32,900 (税込¥36,190) 1 4
MSK110KZRJRS
¥34,600 (税込¥38,060) 1 4
JIS 楽締 証 逆止弁 マルチ 部品一覧P.416

■伸縮自在パイプ付(220mm~350mm)
■寒冷地用は逆止弁なし



パイプの長さが伸縮自在!!

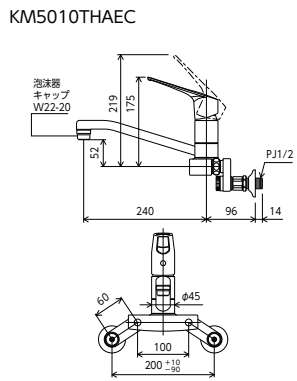


■220mmから最大350mmまで調節可能です。
先端パイプが360°回転し、上向・下向両方の
使い方ができます。
■対象品:MSK110K(Z)RJRS
■吐水パイプ:ZS200(P216掲載)



シングル混合栓
KM5010THAEC 240mmパイプ付
¥43,200 (税込¥47,520) 1 4
KM5010ZTHAEC 240mmパイプ付
¥46,400 (税込¥51,040) 1 4
JIS 楽締 証 泡沫 逆止弁 マルチ 部品一覧P.375

■上付パイプ仕様
■寒冷地用は逆止弁なし

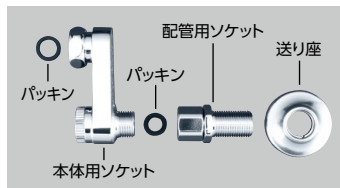


施工POINT

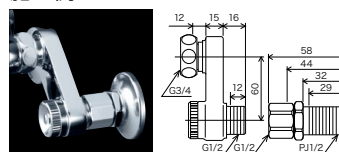
2ピース構造でカンタン施工 意匠登録済

ソケットを2つに分離した2ピース構造なので、施工が簡単でスピーディーにできます。
配管用ソケットを配管にねじ込めば、後は本体用ソケットでナット固定するだけの簡単構造なので、角度調節の手間がありません。

※ソケットセットの別売(品番 ZS500S)もしております(P226・P245参照)。



施工例



【施工手順】スパナ1本でカンタンスピーディー。ソケットの角度調節の手間が不要(写真はMSK110KRJT)。



①配管用ソケットに送り座を取り付けシールテープを巻きます。

②固定ナット部にスパナをあて、そのまま配管にねじ込みます。

③配管用ソケットを湯水とも同じように取り付けます。

④配管用ソケットにパッキンを入れ、本体用ソケットを袋ナットで仮締めます。

⑤水栓本体を水平にして、本体用ソケットにパッキンを入れ袋ナットをスパナで固定します。

⑥最後に配管用ソケットの袋ナットをスパナで固定します。