

# 美術工芸手洗鉢 SERIES

## 手洗鉢用 目皿カバー



- 陶器目皿シリーズ
- 各 ¥10,780(税込¥11,858)
- ※KVO○Aシリーズのみに対応します。
- ①黒泥 M01
  - ②メ焼 M02
  - ③黒グロス M04
  - ④友禅 M05
  - ⑤白磁 M06
  - ⑥新青磁 M07
  - ⑦青磁 M08



目皿カバー  
M32  
¥11,110(税込¥12,221)

■手洗い鉢のトラップ用



排水目皿  
Y433-131  
¥3,720(税込¥4,092)



陶器目皿(ピンクラスター)  
M11  
¥11,660(税込¥12,826)



陶器目皿(パールラスター)  
M12  
¥10,780(税込¥11,858)

## 固定金具関係



着脱排水栓(32mm)  
A-5896  
¥8,760(税込¥9,636)



引棒  
A-8366-1  
¥6,710(税込¥7,381)



キックレバー  
73-1008  
¥5,940(税込¥6,534)



調整金具  
A-7207  
¥5,700(税込¥6,270)



固定金具(2個/セット)  
FK800TB  
¥5,340(税込¥5,874)



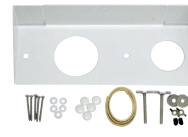
固定金具(2個/セット)  
FK400TB  
¥6,050(税込¥6,655)



固定金具(2個/セット)  
FK400TBL  
¥7,260(税込¥7,986)



ブラケットセット(KV435L用)  
BF-435L  
¥8,750(税込¥9,625)



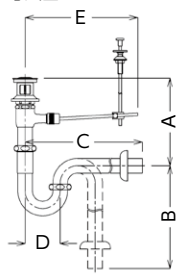
ブラケットセット(KV435用)  
BF-435  
¥8,750(税込¥9,625)



壁支持金具(呼び径25mm)  
A-2225L  
¥9,740(税込¥10,714)

壁支持金具(呼び径32mm)  
A-2232L  
¥9,740(税込¥10,714)

## 寸法図



排水金具品番	A	B	C	D	E
VR1055AL	131~190	592	-	76	-
VR105PAL	171~230	-	396	76	-
VR708PAC	172~192	-	401	-	-
VR6SAT-W	209~244	550	-	76	-
VR6PAL-W	209~244	-	426	76	-
VR701PA-W	188.5~258.5	-	465	-	-
VR6SATU-FCTR	163~222	592	-	76	285
VR6PALU-FCTR	163~222	-	396	76	285
VR701PAU-FCTR	176.5~196.5	-	401	-	285
VR305AL	94~219	630	-	64	-
VR30PAL	94~184	-	314	64	-
VR731PAL	127	-	300	-	-
VR23B-25	112	-	134	-	-
VR1055AL-XS	145	655	-	76	-
VR105PAL-XS	145	-	390	76	-

## 排水金具と洗面器・手洗器・手洗鉢 対応表

排水	排水金具品番	ポップアップ あり・なし	洗面器品番					手洗器品番			手洗鉢 KV---A KV---S KV---HR	オーバーフロー付 手洗鉢 KV305F	目皿・固定金具		
			KV848QC	KV848QCTR	KV880KVC	KV880KVCTR	KV465	KV466	KV435	KV435L			A-5896	M32	Y433-131
床	VR1055AL	なし	●		●	●								●	●
壁	VR105PAL	なし	●		●	●								●	●
ボトル・壁	VR708PAC	なし	●		●	●								●	●
床	VR6SAT-W	あり・ワイヤー式		●	●	●					●				
壁	VR6PAL-W	あり・ワイヤー式		●	●	●					●				
ボトル・壁	VR701PA-W	あり・ワイヤー式		●	●	●					●				
床	VR6SATU-FCTR	あり・引棒式		●		●※1								●	
壁	VR6PALU-FCTR	あり・引棒式		●		●※1								●	
ボトル・壁	VR701PAU-FCTR	あり・引棒式		●		●※1								●	
床	VR305AL	なし					●※2	●	●	●※2				●	●
壁	VR30PAL	なし					●※2	●	●	●※2				●	●
ボトル・壁	VR731PAL	なし					●※2	●	●	●※2				●	●
ボトル・壁	VR23B-25	なし						●	●						
床	VR1055AL-XS(固定プレート付)※4	なし					●			●				●	●
壁	VR105PAL-XS(固定プレート付)※4	なし					●			●				●	●
床	VR207DSL-RS(固定プレート付)※4	なし					●			●				●	●
壁	VR207PLP-R(固定プレート付)※4	なし					●			●				●	●
床	VR207DSL-MH	なし					●※3	●	●	●※3				●	●
壁	VR207PLP-H	なし					●※3	●	●	●※3				●	●

※1… 施行時キックレバーが長すぎる場合は、現場でカットしてください。  
 ※2… 手洗器・手洗鉢の固定金具はありません。排水金具の壁支持金具 A-2225L をお勧めいたします。  
 ※3… 手洗器・手洗鉢の固定金具はありません。排水金具の壁支持金具 A-2232L をお勧めいたします。

※4… 手洗鉢をカウンター上置にする場合に使用します。  
 ※… 手洗鉢をカウンターの上置にする場合、カウンターの取付穴は φ80 が推奨寸法になります。

洗面化粧室

美術工芸手洗鉢