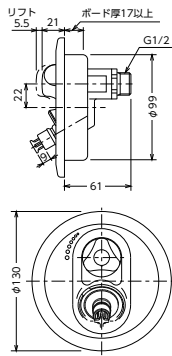




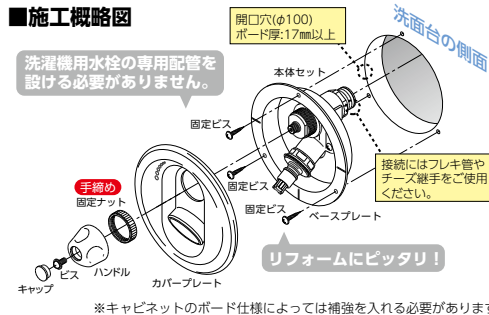
SP1600SA

洗面キャビネット用水栓コンセント ㊦  
**SP1600SA** 緊急止水機能付・ウォーターハンマー・低減機能付  
 ¥12,100(税込¥13,310) 1 12  
**SC1600S** 緊急止水機能付(逆止弁なし)  
 ¥11,400(税込¥12,540) 1 12  
 ■取付可能板厚17mm以上



- 洗濯機用水栓の専用配管を設ける事なく、洗面用水栓の分歧配管により接続できる水栓コンセントです。
- 取り付けは洗面キャビネットの側面にホールソーで穴を開け、表面側よりビスで固定します。
- 簡単に現場施工できるのでリフォームにピッタリです。

■施工概略図

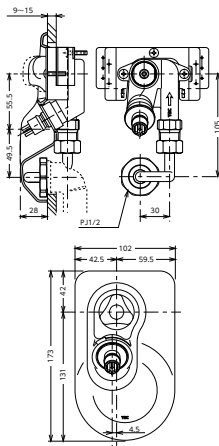


※キャビネットのボード仕様によっては補強を入れる必要があります。



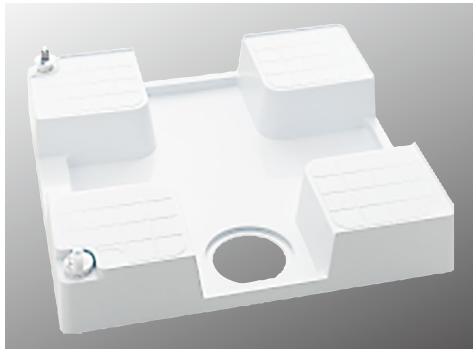
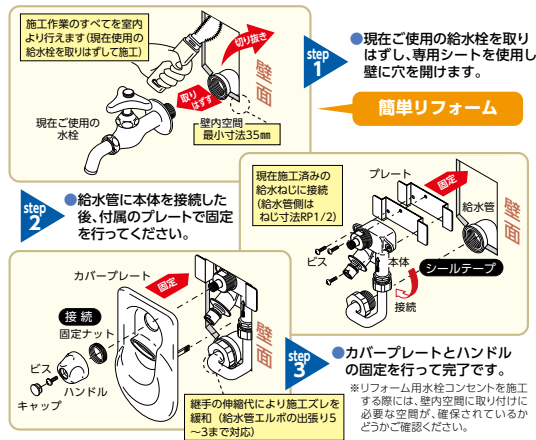
SP1100RS

リフォーム用水栓コンセント ㊦  
**SP1100RS** 緊急止水機能付  
 ¥14,600(税込¥16,060) 1 25  
**SC1100RS** 緊急止水機能付(逆止弁なし)  
 ¥13,700(税込¥15,070) 1 25  
**SP1100RSA** 緊急止水機能付・ウォーターハンマー・低減機能付  
 ¥16,100(税込¥17,710) 1 25  
 ■取付可能板厚9mm~15mm対応



- 古くなった蛇口を取りはずし、手順に従って施工する事で簡単にランドリー空間の省スペース化がはかれます。
- DIY感覚で取り付けが行える水栓コンセントです。

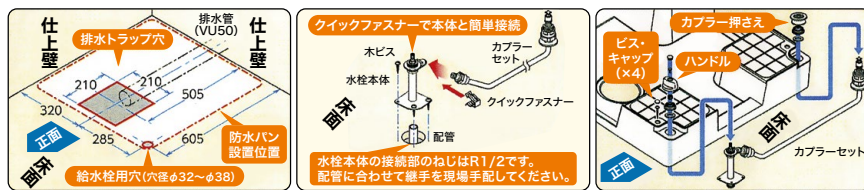
■施工手順



水栓コンセント内蔵型 防水パン(左仕様)腰高タイプ ㊦  
**SP1390N-L** 緊急止水機能付  
 ¥33,200(税込¥36,520) C-313 1 -  
**SC1390N-L** 緊急止水機能付(逆止弁なし)  
 ¥31,000(税込¥34,100) C-312 1 -

- 水栓コンセントを防水パンに内蔵し、給水・排水のユニット化をはかった水栓一体型の防水パンです。
- 洗濯機の天面が完全にフリースペース化し用途が多目的に広がります。

■施工手順(右取り出しの場合)

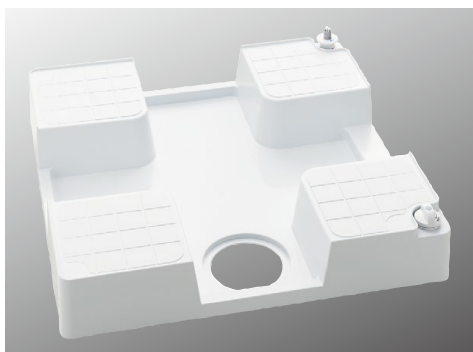


床下の給水配管と排水配管を施工図に従って配管します。配管作業は床下で行えますので工期の短縮が可能です。

水栓本体を配管に接続し、床に固定します。本体固定後、カプラーセットを本体に接続します。

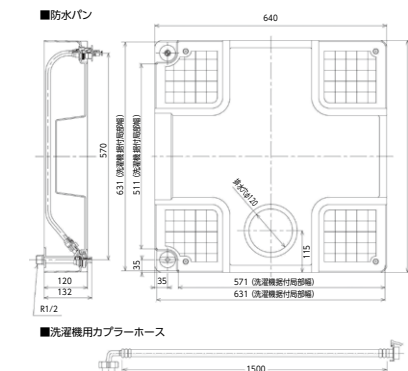
ハンドルとカプラー押さえを取り付け、防水パン本体をビス(4ヶ所)で固定します。

※排水トラップの取付手順は従来通りです。

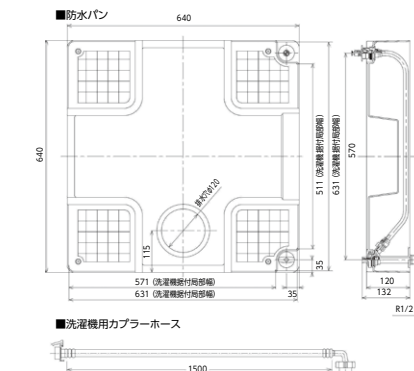


水栓コンセント内蔵型 防水パン(右仕様)腰高タイプ ㊦  
**SP1390N-R** 緊急止水機能付  
 ¥33,200(税込¥36,520) C-313 1 -  
**SC1390N-R** 緊急止水機能付(逆止弁なし)  
 ¥31,000(税込¥34,100) C-312 1 -

SP1390N-L



SP1390N-R



※各マークの内容説明はP301~P304をご覧ください。