



アングル形止水栓
K6WAP5 2 | 40
¥4,400 (税込¥4,840)

- JIS** エコ
こま
- ドライバー式
 - ナット付
 - 水抜き付
 - 固定こま



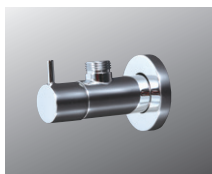
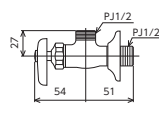
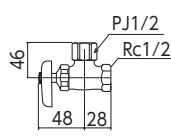
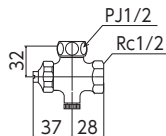
アングル形止水栓
K6-P5NB 2 | 40
¥4,100 (税込¥4,510)

- K6AP5NB** ドライバー式 2 | 40
¥4,100 (税込¥4,510)
- JIS** エコ
こま
- 給水管抜け防止ナット付
 - 固定こま



送り座付アングル形止水栓
K115C 袋ナットなし 2 | 40
¥4,010 (税込¥4,411)

- JIS**
- ナットなし
 - 固定こま



アングル形止水栓
KU130K 1 | 20
¥7,970 (税込¥8,767)

- JIS** 部品一覧P.456
- 固定こま



アングル形止水栓
KU130KMB 1 | 20
¥19,000 (税込¥20,900)

- JIS**
- 固定こま
 - 色: マットブラック

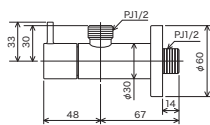
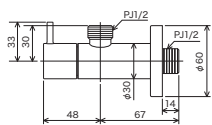


アングル形止水栓 (配管チューブ付)
KU130KHCMB 新 | 1 | 20
¥23,000 (税込¥25,300)

- JIS**
- (止水栓)
■固定こま ■色: マットブラック
(チューブ・ジョイントカバー)
■チューブ長さ 500mm
■チューブ材質: ポリプロピレン
■ジョイントカバー材質: ABS
■適合品: フレキシブルホース13/8用、銅パイプ、フレッドホース13用など単水栓・湯水混合栓全般にご使用できます。
※取り付けは配管チューブ及びカバーを通してから施工してください。必要に応じて長さをカットしてください。仕様によっては合わない場合があります。



マットブラック統一施工例
(KU130KHCMB 2ヶ使用)
露出配管でブラックの水栓を付けた時、止水栓と配管もブラックで統一したい場合に便利です。



カラー水栓についてのご注意

製品性質上、ニッケルクロムめっきに比べ表面に傷がつきやすい為、汚れがある場合はクレンザーなど粒子の粗いものや酸性・アルカリ性・塩素系の洗剤は避けてきれいな柔らかい布などで水拭きしてから、きれいな乾いた布で拭き取ってください。

受注生産品



アングル形止水栓
K6W
¥5,400 (税込¥5,940) 2 | 40

- JIS** エコ
こま
- 水抜き付
 - 固定こま



アングル形止水栓
K6WAS ステンレス製給水管
¥5,700 (税込¥6,270) 2 | 40

- JIS** エコ
こま
- ドライバー式
 - 水抜き付
 - 固定こま



アングル形止水栓
K6WB 青ビス付
¥5,400 (税込¥5,940) 2 | 40

- JIS** エコ
こま
- 水抜き付
 - 固定こま



アングル形止水栓
K6-P5
¥3,400 (税込¥3,740) 2 | 40

- JIS** エコ
こま
- ナット付
 - 固定こま



送り座付アングル形止水栓
K115AC
¥4,070 (税込¥4,477) 2 | 40

- JIS**
- ナット付
 - 固定こま



アングル形止水栓
K6YWZ
¥7,800 (税込¥8,580) 2 | 40

- JIS** 逆止弁
エコ
こま
- ドライバー式
 - 水抜き付
 - 逆止弁解除ボタン付
 - 研磨なし
 - 固定こま



アングル形止水栓
K69YAKN
¥8,200 (税込¥9,020) 2 | 40

- JIS** 逆止弁
エコ
こま 部品一覧P.455
- ドライバー式
 - ストレーナ付
 - 研磨なし



アングル形止水栓
K69YWAZKN 2 | 40
¥9,500 (税込¥10,450)

- JIS** 逆止弁
エコ
こま 部品一覧P.455
- ドライバー式
 - 水抜き付
 - 逆止弁解除ボタン付
 - 研磨なし
 - 固定こま



ロータンク用止水栓
K6T3
¥5,300 (税込¥5,830) 1 | 40

- JIS** エコ
こま
- ドライバー式
 - 固定こま



ロータンク用止水栓
K6T1
¥5,700 (税込¥6,270) 1 | 40

- JIS** エコ
こま
- ドライバー式
 - 固定こま



ロータンク用止水栓
K6T1NB 給水管抜け防止付
¥6,400 (税込¥7,040) 1 | 40

- JIS** エコ
こま
- ドライバー式
 - 固定こま