

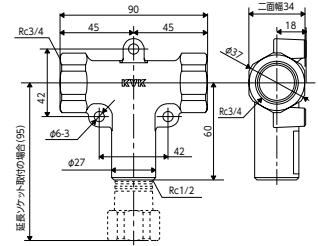
停滞水防止継手

停滞水防止継手 Rc $\frac{3}{4}$ タイプ

G-82



(延長ソケット付)



品番	サイズ	内箱 入数	外箱 入数	希望小売価格
GDTB-C3C1C3	Rc $\frac{3}{4}$ ×Rc $\frac{1}{2}$ ×Rc $\frac{3}{4}$	2	20	¥5,160(税込¥5,676)

品番	サイズ	内箱 入数	外箱 入数	希望小売価格
GDTB-C3C1C3S	Rc $\frac{3}{4}$ ×Rc $\frac{1}{2}$ ×Rc $\frac{3}{4}$	2	20	¥6,250(税込¥6,875)

停滞水防止継手ファスナータイプ

G-82



ジョイントファスナー付

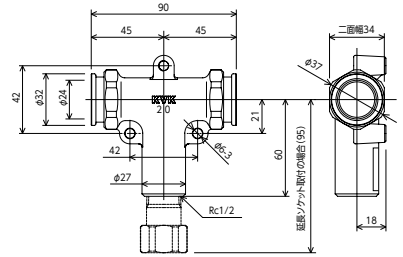
品番	サイズ	内箱 入数	外箱 入数	希望小売価格
GDTB-F3C1F3	F $\frac{3}{4}$ ×Rc $\frac{1}{2}$ ×F $\frac{3}{4}$	2	20	¥5,160(税込¥5,676)

(延長ソケット付)



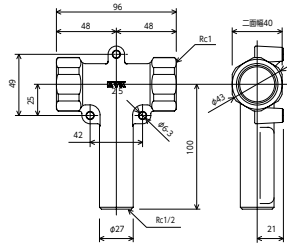
ジョイントファスナー付

品番	サイズ	内箱 入数	外箱 入数	希望小売価格
GDTB-F3C1F3S	F $\frac{3}{4}$ ×Rc $\frac{1}{2}$ ×F $\frac{3}{4}$	2	20	¥6,250(税込¥6,875)



停滞水防止継手 Rc1 (1インチ)タイプ

G-82

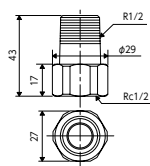


品番	サイズ	内箱 入数	外箱 入数	希望小売価格
GDTB-C4C1C4	Rc1×Rc $\frac{1}{2}$ ×Rc1	2	20	¥8,020(税込¥8,822)

その他の部材

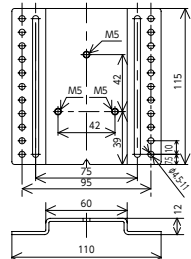
延長ソケット

G-82



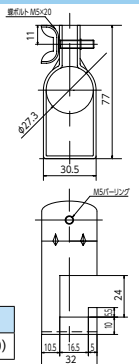
品番	サイズ	内箱 入数	外箱 入数	希望小売価格
GDES-R1C1	R $\frac{1}{2}$ ×Rc $\frac{1}{2}$	20	120	¥1,670(税込¥1,837)

背板固定ステー金具(Rc $\frac{3}{4}$ タイプ・ファスナータイプ用)



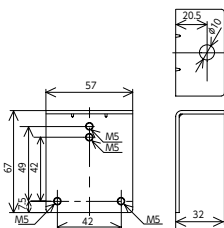
品番	内箱 入数	外箱 入数	希望小売価格
GDSK-1	1	50	¥1,650(税込¥1,815)

巻き出しバンド(16mm角バー用)



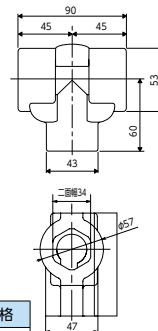
品番	外箱 入数	希望小売価格
GDMB-1	200	¥900(税込¥990)

吊金具用ステー(全仕様共用)



品番	内箱 入数	外箱 入数	希望小売価格
GDTK-2	1	50	¥880(税込¥968)

保温材(Rc $\frac{3}{4}$ タイプ・ファスナータイプ用)



品番	外箱 入数	希望小売価格
GDH-TB	50	¥600(税込¥660)

※ ㊦マークは、第三者認証機関(日本水道協会品質認証センター)に認証登録された製品です。