

給水給湯リフォーム用部材 RMモールド

RM RMKK RMH RMHF
 新素材付 交換タイプ 新素材付 380 新熱

給水栓用ソケットボックス

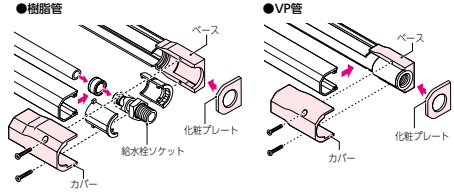
●給水栓ソケットの固定及び保護に使用します。



適合RMモールドサイズ	適合VPソケットサイズ	L	B1	B2	H1	H2	VP	P
13M	13A×1/2	100	44	34	38	31.9	●	○
20M	20A(16A*)×1/2	100	52.2	44.2	41	41	●	○
20M	20A×3/4	100	52.2	44.2	45	41	●	—
25M	25A×1	120	64	52.8	58	50.3	●	—
25M	—	100	52.2	52.8	46.6	50.3	—	○

※サイズ16の取り付けは配管モールド側に16配管用アタッチメントが別途必要です。
 ※VP管ソケットも含めた適合表は272ページです。

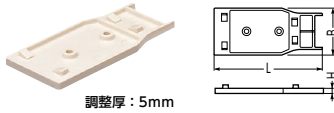
品番	ケース入数	最小入数	標準価格
RMSB-13M	50	1	¥410 (税込¥451)
RMSB-20M	50	1	¥430 (税込¥473)
RMSB-20M-20	50	1	¥430 (税込¥473)
RMSB-25M	50	1	¥490 (税込¥539)
RMSB-25M2	50	1	¥460 (税込¥506)



給水栓ソケットは271ページへ

給水栓ソケットボックス用スペーサー

●配管モールドにスペーサーを使用した場合等モールドとソケットボックスの段差調整に使用します。



L	B	適合ソケットボックス	品番	ケース入数	最小入数	標準価格
100	44	RMSB-13M	RMSBS-13M	100	1	¥280 (税込¥308)
100	52.2	RMSB-20M RMSB-20M-20	RMSBS-20M	100	1	¥280 (税込¥308)
120	64	RMSB-25M	RMSBS-25M	100	1	¥350 (税込¥385)
100	52.8	RMSB-25M2	RMSBS-25M2	100	1	¥280 (税込¥308)

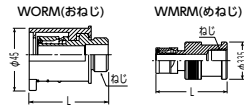
給水栓ソケット

●給水栓用ソケットボックスに組み込み、樹脂管の接続に使用します。
 ●WORM(3)、SORM(3)は樹脂製アダプター付き、軽量でお得です。

給水栓用ソケットボックスは271ページへ

Wタイプ継手

※適合サイズ
 ※専用工具は278ページへ



Sタイプ継手

※適合サイズ



Wタイプ継手

L	ねじ	樹脂ポリエチレン管適合サイズ	品番	ケース入数	最小入数	標準価格
49	G1/2	13	WORM-13A-15G	20	1	¥2,910 (税込¥3,201)
64	Rp1/2	13	WORM-13A-15	20	1	¥3,370 (税込¥3,707)

Sタイプ継手

L	ねじ	樹脂ポリエチレン管適合サイズ	品番	ケース入数	最小入数	標準価格
64	G1/2	13	SORM-13A-15G	20	1	¥3,260 (税込¥3,586)

RMSB-13M用

L	ねじ	樹脂ポリエチレン管適合サイズ	品番	ケース入数	最小入数	標準価格
49	G1/2	13	WORM3-13A15G	20	1	¥2,910 (税込¥3,201)

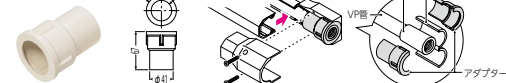
RMSB-13M用

L	ねじ	樹脂ポリエチレン管適合サイズ	品番	ケース入数	最小入数	標準価格
52.5	G1/2	13	SORM3-13A15G	20	1	¥3,260 (税込¥3,586)

給水栓ソケット用アダプター

●配管モールド(25M)にVP管(20A)を配管し、給水栓用ソケットボックス(25M)に収める場合のアダプターです。

RMSBA-M25M



給水栓ソケット用アダプター

適合RMモールドサイズ	適合ソケットボックスサイズ	適合VPソケットサイズ	適合ソケット用アダプター
25M	RMSB-25M	20A×1/2	RMSBA-M25M

適合ソケットボックス	品番	ケース入数	最小入数	標準価格
RMSB-25M	RMSBA-M25M	50	1	¥240 (税込¥264)

モールドテープ (両面粘着テープ)

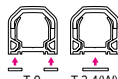
●配管モールドの仮止めに使えます。
 ●Rタイプは厚みがあるRMモールド専用の両面テープです。



ご注意

- 高温になる場所や、水に濡れやすい場所への使用、保管は避けてください。
- モルタル・コンクリートや凹凸面には使用できません。
- 貼り付け面をキレイにしてください。ほこり、水、油等がついていると、十分に貼り付けできません。
- 貼り付け面の素材によっては、剥がれる場合があります。事前にテストしてください。貼り付け後はしっかりと圧着してください。
- 剥がした場合、糊が残ったり、貼り付け面を傷つける恐れがあります。

標準タイプ

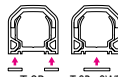


適合配管モールドサイズ	長さ(m)	巾(mm)	厚み(mm)
13M・20M・25M	15	10	0.4
13M	15	24	0.4
20M	15	28	0.4
25M	15	40	0.4

品番	ケース入数	最小入数	標準価格
T-0	30	1/小箱	¥740 (税込¥814)
T-3	15	1/小箱	¥1,500 (税込¥1,650)
T-4	10	1/小箱	¥1,880 (税込¥2,068)
T-4W	10	1/小箱	¥2,670 (税込¥2,937)

※T-0の適合配管モールドは両端2列にテープを貼った場合です。

Rタイプ



適合配管モールドサイズ	長さ(m)	巾(mm)	厚み(mm)
13M・20M	10	10	1.1
13M	10	24	1.1
20M	10	34	1.1

品番	ケース入数	最小入数	標準価格
T-0R	34	1/小箱	¥890 (税込¥979)
T-3R	16	1/小箱	¥1,790 (税込¥1,969)
T-3WR	12	1/小箱	¥2,820 (税込¥3,102)

※T-0Rの適合配管モールドは両端2列にテープを貼った場合です。