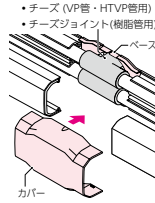
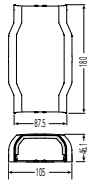


給水給湯リフォーム用部材 RMモール ペア

壁貫通チース

●配管モールの壁貫通を伴う分岐箇所で使用します。



適合RMモールペア サイズ	20M
------------------	-----

品番	ケース 入数	最小 入数	標準価格
RMPWV-20M	20	1	¥1,210(税込¥1,331)

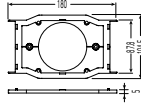
❓ チースジョイントは263ページへ

❓ チースソケットはKVK iジョイントも使用可能です。176ページへ

壁貫通チース用スペーサー

●配管モールにスペーサーを使用した場合等、モールと壁貫通チースの段差調整に使用します。

調整厚5mm

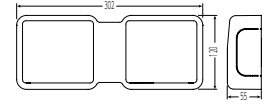
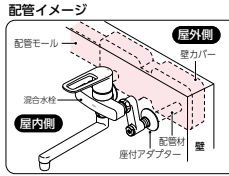
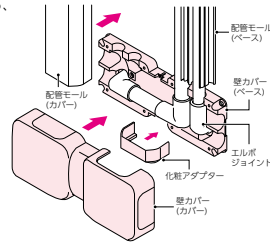


適合壁貫通チース	RMPWV-20M
----------	-----------

品番	ケース 入数	最小 入数	標準価格
RMPWTS-20M	100	1	¥650(税込¥715)

混合水栓用壁カバー

●配管を屋外から屋内へ引き込む場合に使用する、混合水栓用の壁カバーです。



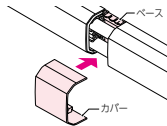
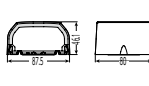
セット内容	
ベース	×1
カバー	×1
化粧アダプター	×1

適合RMモールペア サイズ	20M
------------------	-----

品番	ケース 入数	最小 入数	標準価格
RMPKWN-20M	8	1	¥3,470(税込¥3,817)

ソケット

●配管モールのつなぎ箇所に使用します。



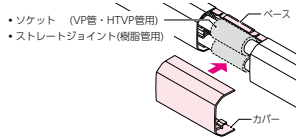
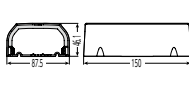
適合RMモールペア サイズ	20M
------------------	-----

品番	ケース 入数	最小 入数	標準価格
RMPVS-20M	36	1	¥680(税込¥748)

❗ ご注意 ●VP管ソケット、ストレートジョイントを使用する場合には、ロングソケットをご使用ください。

ロングソケット

●VP管ソケット、ストレートジョイントを使用した配管モールのつなぎ箇所に使用します。



適合RMモールペア サイズ	20M
------------------	-----

品番	ケース 入数	最小 入数	標準価格
RMPSL-20M	16	1	¥840(税込¥924)

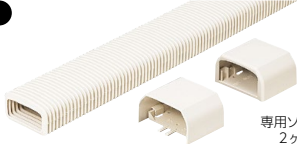
❓ ストレートジョイントは263ページへ

❓ ソケットはKVK iジョイントも使用可能です。175ページへ

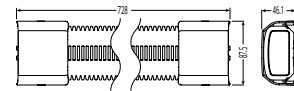
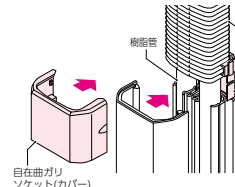
自在曲ガリ

●配管モールの障害物乗り越え箇所等に使用します。
●本体の裏側にカッター等で切断し、半割れにすれば、後付け施工もできます。

屋内用



専用ソケット
2ヶ付



適合RMモールペア サイズ	20M
------------------	-----

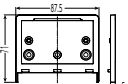
品番	ケース 入数	最小 入数	標準価格
RMPMF-20M	10	1	¥2,200(税込¥2,420)

自在曲ガリ用スペーサー

●配管モールにスペーサーを使用した場合等、モールと自在曲ガリの段差調整に使用します。



調整厚5mm

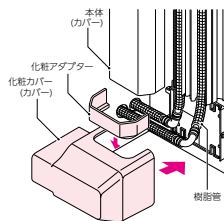
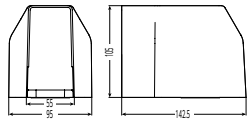


適合自在曲ガリ	RMPMF-20M
---------	-----------

品番	ケース 入数	最小 入数	標準価格
RMPMFS-20M	300	1	¥350(税込¥385)

化粧カバー

●配管モールで洗面化粧台等に配管を引き込む場合等に使用します。



適合RMモールペア サイズ	20M
------------------	-----

品番	ケース 入数	最小 入数	標準価格
RMPWJ-20M	20	1	¥1,740(税込¥1,914)

❓ エルボジョイントは263ページへ

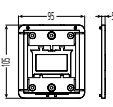
❓ エルボソケットはKVK iジョイントも使用可能です。176ページへ

化粧カバー用スペーサー

●配管モールにスペーサーを使用した場合等、モールと化粧カバーの段差調整に使用します。



調整厚5mm



適合化粧カバー	RMPWJ-20M
---------	-----------

品番	ケース 入数	最小 入数	標準価格
RMPWJS-20M	200	1	¥810(税込¥891)