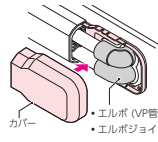
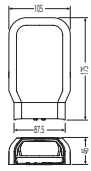


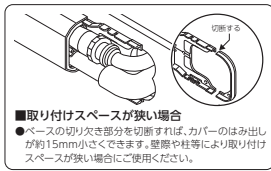
# 給水給湯リフォーム用部材 RMモールド ペア

## 壁カバー

●壁引き込み箇所に使用します。



- エルボ (VP管・HTVP管用)
- エルボジョイント(樹脂管用)



適合RMモールドペア サイズ	20M
-------------------	-----

品番	ケース入数	最小入数	標準価格
RMPWVN-20M	20	1	¥830(税込¥913)

エルボジョイントは269ページへ

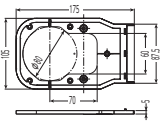
エルボソケットはKVK iジョイントも使用可能です。184ページへ

## 壁カバー用スペーサー

●配管モールドにスペーサーを使用した場合等、モールドと壁カバーの段差調整に使用します。



調整厚5mm



適合壁カバー	RMPWVN-20M
--------	------------

品番	ケース入数	最小入数	標準価格
RMPWNS-20M	100	1	¥450(税込¥495)

## 混合水栓用エルボボックス

●座付給水栓エルボの固定及び保護に使用する、混合水栓用のエルボボックスです。

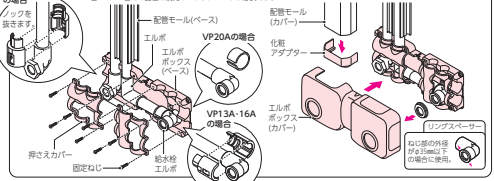


●注意：HTVP管・(H)HTVP管での横配管には使用できません。

### タテ配管

●タテ配管 配管は左右どちらからでも引き込めます。

適合管・架橋ポリエチレン管：13A・16H・VP管・HTVP管：13A・16A・20A



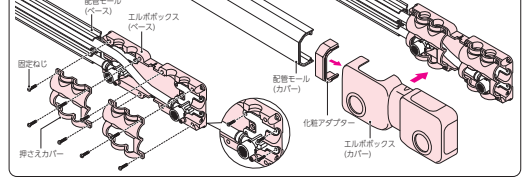
### アタッチメント適合表 (VP・HTVP管のタテ配管に使用します。)

適合管	VP管(13A)	VP管(16A)	HTVP管(13A)	HTVP管(16A)	VP管(20A)	HTVP管(20A)
アタッチメント品番	RMPFBW-13SP	RMPFBW-16SP	RMPFBW-13SP	RMPFBW-16SP	RMPFBW-20SP	—
形状						

### ヨコ配管

●ヨコ配管 配管は左右どちらからでも引き込めます。

適合管・架橋ポリエチレン管：13A



適合RMモールドペア サイズ	20M
-------------------	-----

品番	ケース入数	最小入数	標準価格
RMPFBW-20M	8	1	¥3,470(税込¥3,817)

エルボジョイントは269ページへ

エルボソケットはKVK iジョイントも使用可能です。184ページへ

## 座付給水栓エルボ

●混合水栓用エルボボックスに組み込み、樹脂管の接続に使用します。

### Wタイプ継手



### Wタイプ継手



### Sタイプ継手



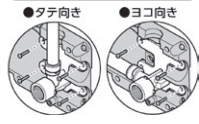
### Sタイプ継手



### GSEZEBW-15



### GSEZEBW-15



### Wタイプ継手

L	H	ねじ	架橋ポリエチレン管 適合サイズ
44	26.9	Rp1/2	13

品番	ケース入数	最小入数	標準価格
WLZEBW-13A15	20	1	¥4,380(税込¥4,818)

### Sタイプ継手

L	H	ねじ	架橋ポリエチレン管 適合サイズ
52.5	26.9	Rp1/2	13

品番	ケース入数	最小入数	標準価格
SLZEBW-13A15	20	1	¥4,870(税込¥5,357)

●水栓アダプター等と組み合わせて、混合水栓用エルボボックスに組み込み使用します。

L	H	ねじ1	ねじ2
36	33.5	Rp1/2	Rc1/2

品番	ケース入数	最小入数	標準価格
GSEZEBW-15	20	1	¥4,120(税込¥4,532)

●注意：GSEZEBW-15はおねじ水栓アダプター等が混合水栓用エルボボックスに取り付けか事前に確認の上でご使用ください。

混合水栓用エルボボックスは280ページへ

## 混合水栓ボックス用アタッチメント

●混合水栓用エルボボックス(RMPFBW-20M)に(HI)VP管及び、HTVP管を配管する場合のアタッチメントとして使用します。

●サイズ13・16 (2個1組)

●サイズ20



### ノックの抜き方

●アタッチメントの裏側から、ドライバー等で、こじてノックを抜きます。



### 注意

●アタッチメントの表側から、ノックを抜かないでください。



適合混合水栓用エルボボックス	適合管サイズ
RMPFBW-20M	(HI)VP管・HTVP管(13A)
	(HI)VP管・HTVP管(16A)
	(HI)VP管(20A)

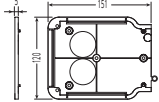
品番	ケース入数	最小入数	標準価格
RMPFBW-13SP	100	1	¥120(税込¥132) ※一品番で2個入となります。
RMPFBW-16SP	100	1	¥120(税込¥132) ※一品番で2個入となります。
RMPFBW-20SP	300	1	¥110(税込¥121)

## 混合水栓エルボボックス用スペーサー

●配管モールドにスペーサーを使用した場合等モールドと混合水栓用エルボボックス及び、混合水栓用壁カバーの段差調整に使用します。



調整厚5mm



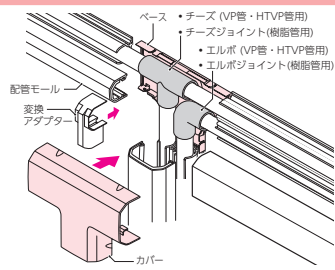
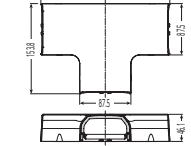
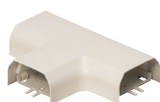
適合混合水栓用エルボボックス	RMPFBW-20M
----------------	------------

品番	ケース入数	最小入数	標準価格
RMPKWN-20M	40	1	¥1,390(税込¥1,529)

※1組(2枚)の価格です。

## チーズ

●壁に穴を開けるか、チーズ用スペーサーを4枚重ねて使用すれば、チーズジョイント(乗越用)を逆向きに設置し、収納することができます。



適合RMモールドペア サイズ	20M
-------------------	-----

品番	ケース入数	最小入数	標準価格
RMPT-20M	10	1	¥1,310(税込¥1,441)

チーズジョイントは269ページへ

チーズソケットはKVK iジョイントも使用可能です。184ページへ

エルボジョイントは269ページへ

エルボソケットはKVK iジョイントも使用可能です。184ページへ