

# 取替専用 水栓 SERIES

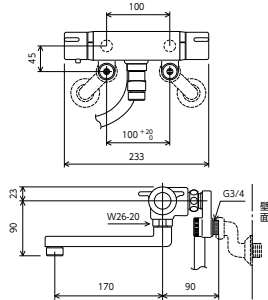


浴室

取替専用 水栓

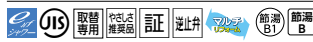


KF800UT



取替用サーモスタット式シャワー

**KF800UT** 170mmパイプ付  
¥44,200 (税込¥48,620) [1][4]  
**KF800WUT** 170mmパイプ付  
¥47,600 (税込¥52,360) [1][4]



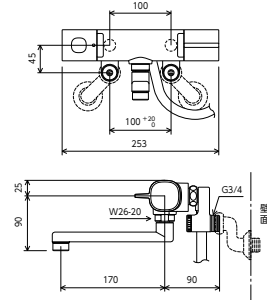
■接続アタッチメント付  
■シャワーハンガーは含まれておりません。  
必要な場合は別売のハンガーをお求めください。(P.208)

部品一覧P.340

シャワーヘッド	ホース	ハンガー
PZS312G	グレー 1.6m	-
グレー		

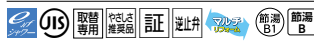


FTB100TKTK



取替用サーモスタット式シャワー

**FTB100TKTK** 170mmパイプ付  
¥44,200 (税込¥48,620) [1][4]  
**FTB100KWTK** 170mmパイプ付  
¥47,600 (税込¥52,360) [1][4]



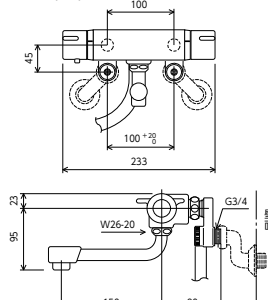
■接続アタッチメント付  
■シャワーハンガーは含まれておりません。  
必要な場合は別売のハンガーをお求めください。(P.208)

部品一覧P.324

シャワーヘッド	ホース	ハンガー
PZS312G	グレー 1.6m	-
グレー		



KF800U(R2)



取替用サーモスタット式シャワー

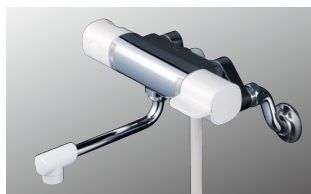
**KF800U** 150mmパイプ付  
¥41,800 (税込¥45,980) [1][4]  
**KF800WU** 150mmパイプ付  
¥45,200 (税込¥49,720) [1][4]  
**KF800UR2** 240mmパイプ付  
¥42,800 (税込¥47,080) [1][4]  
**KF800WUR2** 240mmパイプ付  
¥46,200 (税込¥50,820) [1][4]



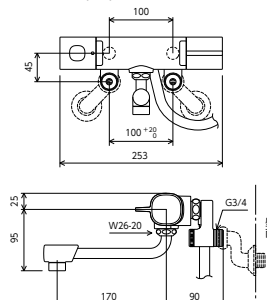
■接続アタッチメント付  
■シャワーハンガーは含まれておりません。  
必要な場合は別売のハンガーをお求めください。(P.208)

部品一覧P.340

シャワーヘッド	ホース	ハンガー
PZS312	白 1.6m	-
白		



FTB100TK(R2)



取替用サーモスタット式シャワー

**FTB100TK** 170mmパイプ付  
¥41,800 (税込¥45,980) [1][4]  
**FTB100KWTK** 170mmパイプ付  
¥45,200 (税込¥49,720) [1][4]  
**FTB100TKR2** 240mmパイプ付  
¥42,800 (税込¥47,080) [1][4]  
**FTB100KWTKR2** 240mmパイプ付  
¥46,200 (税込¥50,820) [1][4]



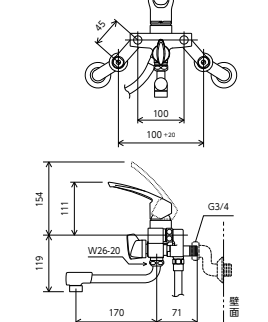
■接続アタッチメント付  
■シャワーハンガーは含まれておりません。  
必要な場合は別売のハンガーをお求めください。(P.208)

部品一覧P.324

シャワーヘッド	ホース	ハンガー
PZS312	白 1.6m	-
白		



KF5000U



取替用シングルシャワー

**KF5000U** 170mmパイプ付  
¥40,100 (税込¥44,110) [1][4]  
**KF5000WU** 170mmパイプ付  
¥43,100 (税込¥47,410) [1][4]



■接続アタッチメント付  
■シャワーハンガーは含まれておりません。  
必要な場合は別売のハンガーをお求めください。(P.208)

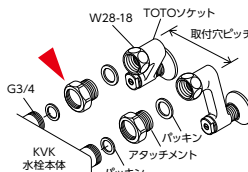
部品一覧P.353

シャワーヘッド	ホース	ハンガー
PZS312	白 1.6m	-
白		

70  
120

**アタッチメント**  
**PZ416304**  
¥2,040 (税込¥2,244) [5]-

■TOTOのソケットとKVKの本体との接続おねじW28-18×めねじG 3/4  
※取付穴ピッチが合わない場合は、アタッチメントと本体の間に取替用ソケットZ844を利用すると便利です(部品一覧P248参照)。



**寒地用**  
水栓本体下側に水抜き栓付

## 施工 POINT



ソケットを残したまま取り替えできる水栓  
安心してお取り替えできます。

既設のソケットをはずしたくない! 配管が古く心配でさわりたいくない! こんな時にソケットを残したまま水栓を取り付けることができるので便利です。

**[取替方法]** 水栓は必ず前に止水栓を締めて水を止めてください。(画像はKF800U)



既存のソケットは残したまま水栓本体を取り付けます。  
接続ソケットを既存のソケットに取り付けます。  
新しい水栓本体を取り付けます。

※FTB100K(W)TK(R2)(T)・KF800(W)U(R2)(T)・KF5000(W)Uが対象となります。

各メーカーの水栓に対応するアタッチメントを同梱しています。(取替用水栓)

現在お使いの水栓のソケット	対応メーカー	アタッチメント	接続に必要な部品
・KVK ・INAX ・LIXIL ・TOTO ・KAKUDAI ・SANEI (ネット付)	G3/4	大パッキン	大パッキン
・MYM (ネット付)	φ18 G3/4	小パッキン	小パッキン
KVK KAKUDAI TOTOの一部 (ネットなし)	G3/4	大パッキンとアタッチメント	大パッキンとアタッチメント
KVKの一部 (ネットなし)	W30.20	大パッキンとアタッチメント	大パッキンとアタッチメント

※ご注意: 上記以外のねじには接続できません(上記メーカーの中でも一部取り付かないものもあります)。  
※TOTOの水栓でソケット部のねじ寸法がW28-18の場合は別売のアタッチメントPZ416304をご使用ください。