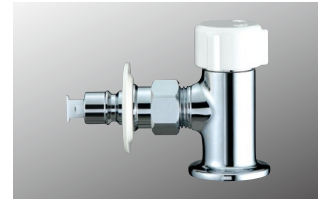
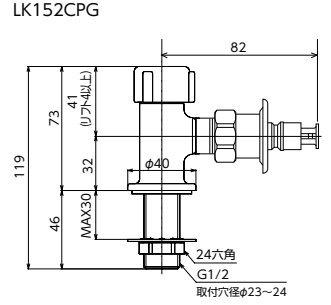


分岐止水栓 SERIES

コンパクトな止水栓で見た目もスッキリ！ 施工もカンタン！



食洗機分岐用止水栓
LK152CPG
 ¥7,500 (税込¥8,250) 1 30
LK152WCPG ※
 ¥7,500 (税込¥8,250) 1 30
 逆止弁  部品一覧P.457
 ■固定こま ■寒冷地用は逆止弁なし
 ■とめるソウ付 (緊急止水機能付)
 ■分岐用チース (MP965) 1個同梱

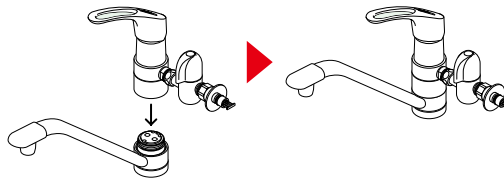


キッチン
分岐金具

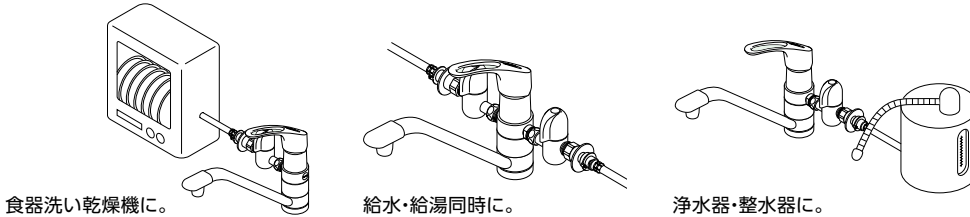
水栓上部交換用分岐金具の食器洗い乾燥機・浄水器への取り付け例

既設の水栓の上部をはずし、分岐金具を取り付けます。

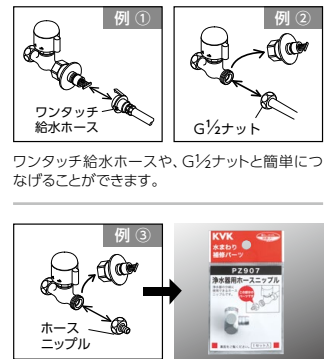
1. KVK製流し台用シングルレバー混合栓の上部に取り付けられれば、食器洗い乾燥機・浄水器などへ給水・給湯ができます。新設はもちろん、既設のKVK製水栓の上部の交換だけで簡単に分岐付水栓に早変わりします。
2. 分岐止水栓は給水側・給湯側どちら側でも取り付けできます。
3. 別売のZ108分岐ジョイントとK1011分岐止水栓を取り付けられれば給水・給湯が同時に行うことができます。



KVK製流し台用シングルレバー混合栓の上部に分岐金具を取り付けた場合の食器洗い乾燥機・浄水器などへの給水・給湯分岐例



接続例



ワンタッチ給水ホースや、G1/2ナットと簡単につなげることができます。

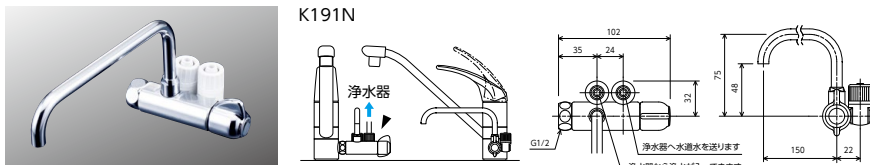
止水栓のワンタッチジョイントをはずせば、ホースニップルを取り付けることができます。
 ※ホースニップルの接続先では止水しないでください。(ホースが抜ける恐れがあります)
 ※ホースニップルは食器洗い乾燥機には使用できません。

ホースニップル (別売品)
PZ907 5 1
 ¥890 (税込¥979)

分岐止水栓 (単品で別売もしています)

 <p>K1011 分岐止水栓 1 20 ¥11,100 (税込¥12,210) ※90°開閉式ハンドル ■とめるソウ付 (緊急止水機能付) 逆止弁 </p>	 <p>K19STU 分岐止水栓 1 60 ¥6,350 (税込¥6,985) ■とめるソウ付 (緊急止水機能付) 逆止弁 </p>	 <p>Z108 分岐ジョイント (別売) 1 1 ¥1,090 (税込¥1,199) ■ZK346TU・ZK556P(N)・ZK556TU・ZK598TU・ZK828GTU・ZK5011P(N)・ZK5021P(N)用</p>
 <p>K19GSTU 分岐止水栓 1 60 ¥7,080 (税込¥7,788) ■とめるソウ付 (緊急止水機能付) 逆止弁 </p>	 <p>K19SGN 分岐止水栓 1 60 ¥4,800 (税込¥5,280) ■G1/2おねじ×ナット 逆止弁</p>	<p>※分岐止水栓は給水側から給湯側へ付け替えが可能です。 ※湯・水同時分岐の場合は、もう1つ分岐止水栓 (逆止弁付) とジョイント (Z108) が必要です (別売)。 ※分岐部に逆止弁が必要ですので、逆止弁付の止水栓を選定してください。</p>

浄水器専用分岐水栓 浄水器との接続：内径8mm×外径12mmのゴムホースに対応する分岐栓です。



K191N 吐水口付分岐水栓
 ¥11,600 (税込¥12,760) 1 50

■分岐口付の給水栓や分岐ソケットに取り付け、リターン式浄水器の専用吐水口として使用できます。
 ■内径8mm×外径12mmホース対応



K191P 分岐水栓
 ¥5,910 (税込¥6,501) 1 50

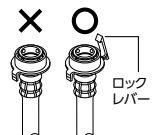
■分岐口付の給水栓や分岐ソケットに取り付け、浄水器への分岐に使用できます。
 ■内径8mm×外径12mmホース対応

とめるソウ付水栓 (緊急止水機能付) についてのご注意

- ご使用後は、安全の為、水栓のハンドルを必ず閉めてください。
- 給水ホースをはずす際は、必ずハンドルが閉まっていることを確認してください (次回装着時に、圧力で装着できない可能性があります)。
- 分岐部に逆止弁が必要ですので、逆止弁付の止水栓を選定してください。

⚠️ ご注意

日本電機工業会規格 JEM1206 に合致しない給水ホース継手は使用しないでください。通水不良や水漏れの恐れがあります。



※各マークの内容説明はP301~P304をご覧ください。