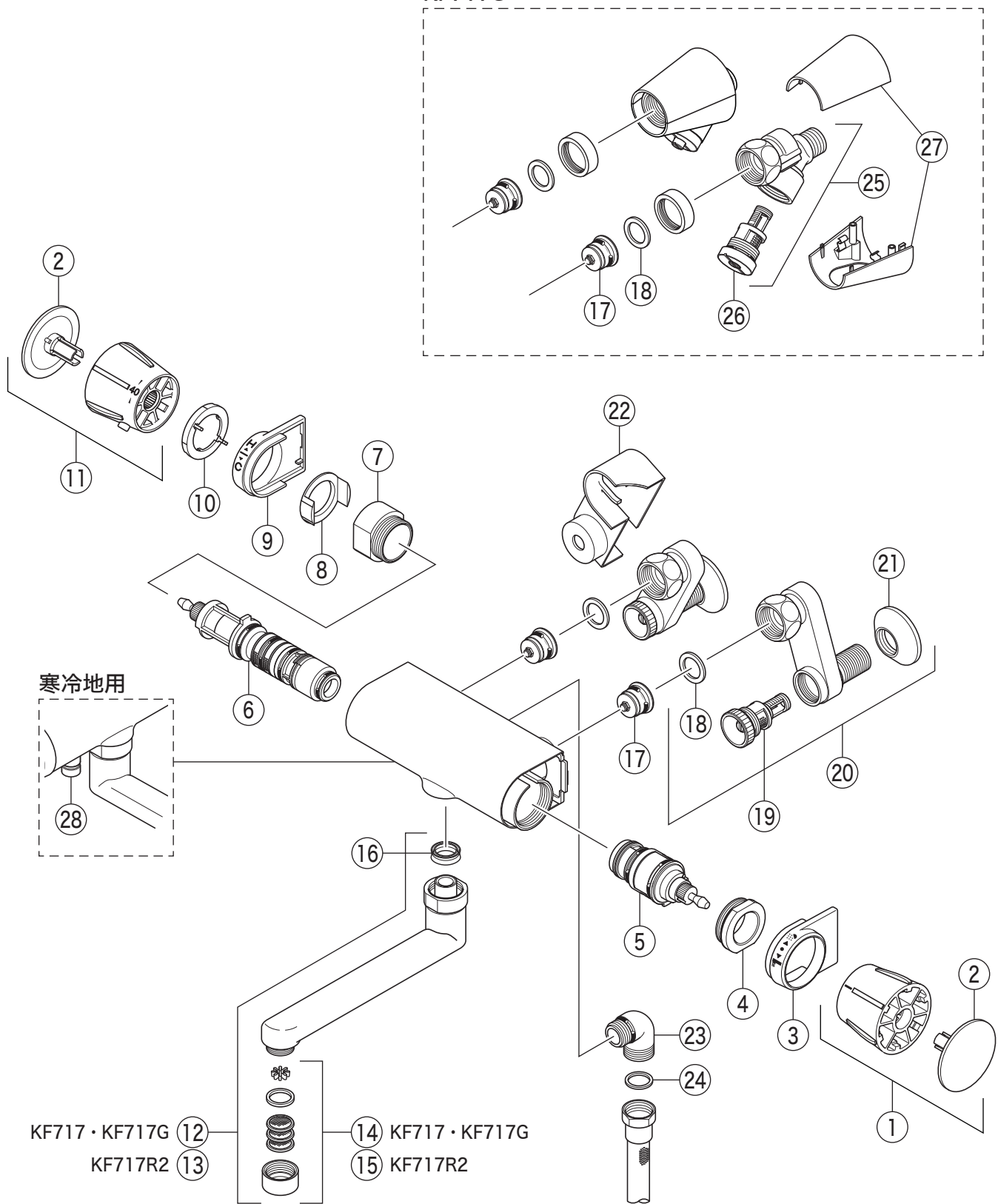


KF717

KF717(W)・KF717(W)R2・KF717(W)G

KF717G



| 番号 | 品番 | 品名 | 希望小売価格 | 税込価格 | 備考 |
|-------------------------------|-----------|------------------|---------|---------|----|
| 1 | ZK1F717G | 切換ハンドルセット | ¥2,260 | ¥2,486 | |
| 2 | ZK3F717G | キャップ | ¥780 | ¥858 | |
| 3 | Z414788 | 切換カラー | ¥1,080 | ¥1,188 | |
| 4 | Z413267 | 切換側ナット | ¥570 | ¥627 | |
| 5 | PZ669 | 切換弁ユニット | ¥5,810 | ¥6,391 | |
| 6 | PZ77F | サーモスタットカートリッジ | ¥7,730 | ¥8,503 | |
| 7 | Z413669 | 温調側ナット | ¥780 | ¥858 | |
| 8 | Z414806 | セレーションリング | ¥240 | ¥264 | |
| 9 | Z414169 | 温調カラー | ¥1,080 | ¥1,188 | |
| 10 | Z413690 | ノッチカラー | ¥240 | ¥264 | |
| 11 | ZK1T717G | 温調ハンドルセット | ¥2,630 | ¥2,893 | |
| 12 | Z38324 | 吐水口 L=170 | ¥6,840 | ¥7,524 | |
| 13 | Z38324-24 | 吐水口 L=240 | ¥9,670 | ¥10,637 | |
| 14 | Z520CP4 | 吐水口先端部一式 | ¥1,460 | ¥1,606 | |
| 15 | Z520CP | 吐水口先端部一式 | ¥1,520 | ¥1,672 | |
| 16 | ZK121-13 | Xパッキン | ¥140 | ¥154 | |
| 17 | Z402 | 逆止弁 | ¥970 | ¥1,067 | |
| 18 | PZKF79-15 | ソケット部接続パッキン(2ヶ入) | ¥230 | ¥253 | |
| 19 | Z673 | ストレーナ付流量調節止水弁 | ¥1,850 | ¥2,035 | |
| 20 | Z668 | ソケットセット(2ヶ入) | ¥14,740 | ¥16,214 | |
| 21 | ZKF1 | 送り座 | ¥670 | ¥737 | |
| 22 | Z674B | ソケットカバー | ¥1,910 | ¥2,101 | |
| 23 | Z76JG | シャワーエルボ グレー | ¥2,350 | ¥2,585 | |
| 24 | ZKF80 | シャワーホース接続パッキン | ¥100 | ¥110 | |
| KF717G仕様 | | | | | |
| 25 | Z413483 | ソケットユニット(2ヶ入) | ¥15,600 | ¥17,160 | |
| 26 | Z413160 | ストレーナ付流量調節止水弁 | ¥2,550 | ¥2,805 | |
| 27 | Z414549 | ソケットカバー | ¥1,690 | ¥1,859 | |
| 寒冷地用(KF717W・KF717WR2・KF717WG) | | | | | |
| 28 | Z633 | 水抜きジョイントセット | ¥2,380 | ¥2,618 | |