

KF151シリーズ計量カートリッジ交換方法

部品	計量カートリッジ	難易度	★★★(DIYが得意な方向けです)
----	----------	-----	-------------------

■計量カートリッジ交換方法

1 マイナスドライバーで湯・水の流量調節止水弁を時計周りに締めます。



2 目盛ハンドルキャップを時計反対周りにまわし、外します。



3 ナットを時計と反対周りにまわし、取り外します。



4 ナット、歯付き座金、平座金を順に取り外します。



5 ※ツマミ止めバネを紛失しないように気を付けてください。



6 計量カートリッジにはまっている、平座金を取り外します。



7 計量カートリッジの上部をモンキーレンチ等で時計と反対周りにまわします。



8 計量カートリッジの上部を上方向に取り外します。



9 計量カートリッジの凸部をラジオペンチ等でつまみ、上方向に引き抜きます。



10 計量カートリッジが外れた状態。



11 本体端面にある、リングを取り外します。



12 交換部品は逆の手順で組み付けます。



KF151シリーズボール弁セット交換方法

部品 ボール弁セット

難易度

★★★(DIYが得意な方向けです)

■ボール弁セット交換方法

- 1 湯・水の流量調節止水弁を時計周りに締めます。



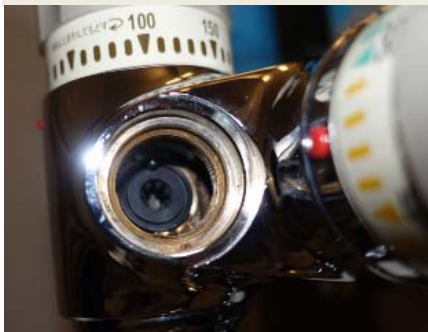
- 2 キャップをマイナスドライバー(大)で時計と反対周りにまわし、取り外します。



- 3 ラジオペンチ等でボール弁・ボール筒を取り外します。



- 4 ラジオペンチ等でパッキンを取り外します。



- 5 交換部品は逆の手順で組み付けます。

